

**Муниципальное бюджетное дошкольное образовательное учреждение № 90
«Ласточка» города Калуги**



**ПАСПОРТ ДОСТУПНОСТИ
объекта социальной инфраструктуры (ОСИ)
муниципального бюджетного дошкольного образовательного учреждения
№ 90 «Ласточка» города Калуги**

1. Общие сведения об объекте

- 1.1. Наименование (вид) объекта: **муниципальное бюджетное дошкольное образовательное учреждение № 90 «Ласточка» города Калуги**
- 1.2. Адрес объекта: **248012, г. Калуга, ул. Московская, д. 319**
- 1.3. Сведения о размещении объекта:
- двухэтажное кирпичное здание, общая площадь — **1278,1 кв. м**
 - наличие прилегающего земельного участка (да, нет) — **7471,0 кв. м.**
- 1.4. Год постройки здания **1981 г.**, последнего капитального ремонта — **нет**;
- 1.5. Дата предстоящих плановых ремонтных работ: **текущего при выделении средств муниципального бюджета, капитального при выделении средств муниципального бюджета**

Сведения об организации, расположенной на объекте

- 1.6. Название организации (учреждения), (полное юридическое наименование -- согласно Уставу, краткое наименование): **муниципальное бюджетное дошкольное образовательное учреждение № 90 «Ласточка» города Калуги (МБДОУ № 90 г. Калуги)**
- 1.7. Юридический адрес организации (учреждения): **248012, г. Калуга, ул. Московская, д. 319.**
- 1.8. Основание для пользования объектом (оперативное управление, аренда, собственность)
- 1.9. Форма собственности (государственная, негосударственная)
- 1.10. Территориальная принадлежность (федеральная, региональная, муниципальная)
- 1.11. Вышестоящая организация (наименование): **управление образования города Калуги**
- 1.12. Адрес вышестоящей организации, другие координаты: **248600, г. Калуга, ул. Дзержинского, д. 53, (4842) 56-39-08, E-mail: uprobr@kaluga.ru.**

**2. Характеристика деятельности организации на объекте
(по обслуживанию населения)**

- 2.1. Сфера деятельности (здравоохранение, образование, социальная защита, физическая культура и спорт, культура, связь и информация, транспорт, жилой фонд, потребительский рынок и сфера услуг, другое)
- 2.2. Виды оказываемых услуг реализация основной образовательной программы дошкольного образования, присмотр и уход за детьми
- 2.3. Форма оказания услуг: (на объекте, с длительным пребыванием, в т.ч. проживанием, на дому, дистанционно)
- 2.4. Категории обслуживаемого населения по возрасту: (дети с 2 до 7 лет, взрослые трудоспособного возраста, пожилые, все возрастные категории)
- 2.5. Категории обслуживаемых инвалидов: (инвалиды, передвигающиеся на коляске, инвалиды

с нарушениями опорно-двигательного аппарата, нарушениями зрения, нарушениями слуха, нарушениями умственного развития)

2.6. Плановая мощность: посещаемость (количество обслуживаемых в день), вместимость, пропускная способность – **130 человек**

2.7. Участие в исполнении ИПР инвалида, ребенка-инвалида (да, нет)

3. Состояние доступности объекта для инвалидов и других маломобильных групп населения (МГН)

3.1. Путь следования к объекту пассажирским транспортом (описать маршрут движения с использованием пассажирского транспорта) **маршрут автобусов № 9, 97, 90, 93, троллейбус № 5, 6, 9 до остановки «Торговый квартал»**, наличие адаптированного пассажирского транспорта к объекту нет

3.2. Путь к объекту от ближайшей остановки пассажирского транспорта:

3.2.1. Расстояние до объекта от остановки транспорта – **200 м**;

3.2.2. Время движения (пешком) – **2 минуты**;

3.2.3. Наличие выделенного от проезжей части пешеходного пути (да, нет);

3.2.4. Перекрестки: нерегулируемые; регулируемые, со звуковой сигнализацией, таймером – да

3.2.5. Информация на пути следования к объекту: акустическая, тактильная, визуальная – нет

3.2.6. Перепады высоты на пути: (да, нет)

Их обустройство для инвалидов на коляске: (да, нет)

3.3 Организация доступности объекта для инвалидов – форма обслуживания

№ п/п	Категория инвалидов (вид нарушения)	Вариант организации доступности объекта (формы обслуживания)*
1.	Все категории инвалидов и МГН <i>в том числе инвалиды:</i>	ДУ
2.	Передвигающиеся на креслах-колясках	ВНД
3.	С нарушениями опорно-двигательного аппарата	ДУ
4.	С нарушениями зрения	ДУ
5.	С нарушениями слуха	ДУ
6.	С нарушениями умственного развития	ДУ

* - указывается один из вариантов: «А», «Б», «ДУ», «ВНД»

3.4 Состояние доступности основных структурно-функциональных зон

№ п/п	Основные структурно-функциональные зоны	Состояние доступности, в том числе для основных категорий инвалидов**
1.	Территория, прилегающая к зданию (участок)	ДЧ-В
2.	Вход (входы) в здание	ДЧ – И (Г, О, У), ВНД – (К, С)
3.	Путь (пути) движения внутри здания (в т.ч. пути эвакуации)	ДЧ – И (Г, О, У), ВНД – (К, С)
4.	Зона целевого назначения здания (целевого посещения объекта)	ДЧ – И (Г, О, У), ВНД – (К, С)
5.	Санитарно-гигиенические помещения	ДЧ – И (Г, О, У), ВНД – (К, С)
6.	Система информации и связи (на всех зонах)	ДУ
7.	Пути движения к объекту (от остановки транспорта)	ДП – И (Г, У), ДЧ – И (О, К), ВНД – (С)

** Указывается: ДП – В – доступно полностью всем; ДП – И (К, О, С, Г, У) – доступно полностью избирательно (указать категории инвалидов); ДЧ – В – доступно частично всем; ДЧ – И (К, О, С, Г, У) – доступно частично избирательно (указать категории инвалидов); ДУ – доступно условно, ВНД – временно недоступно

3.5. Итоговое заключение о состоянии доступности ОСИ: состояние доступности объекта **оценено** как доступно частично избирательно, а также недоступно некоторым категориям инвалидов.

4. Управленческое решение

4.1. Рекомендации по адаптации основных структурных элементов объекта

№ п.п.	Основные структурно-функциональные зоны объекта	Рекомендации по адаптации объекта (вид работы)*
1.	Территория, прилегающая к зданию (участок)	Капитальный ремонт
2.	Вход (входы) в здание	Капитальный ремонт
3.	Путь (пути) движения внутри здания (в т.ч. пути эвакуации)	Технические решения невозможны – организация альтернативной формы обслуживания
4.	Зона целевого назначения здания (целевого посещения объекта)	Технические решения невозможны – организация альтернативной формы обслуживания
5.	Санитарно-гигиенические помещения	Технические решения невозможны – организация альтернативной формы обслуживания
6.	Система информации на объекте (на всех зонах)	Капитальный ремонт
7.	Пути движения к объекту (от остановки транспорта)	Капитальный ремонт
8.	Все зоны и участки	—

*— указывается один из вариантов (видов работ): не нуждается; ремонт (текущий, капитальный); индивидуальное решение с ТСР; технические решения невозможны – организация альтернативной формы обслуживания

4.2. Период проведения работ: при выделении средств муниципального бюджета.

4.3. Ожидаемый результат (по состоянию доступности) после выполнения работ по адаптации ДП-И.

Оценка результата исполнения программы, плана (по состоянию доступности): после выполнения работ будет создан доступ на первый этаж объекта для передвигающихся на креслах – колясках.

4.4. Для принятия решения требуется, не требуется (*нужное подчеркнуть*):

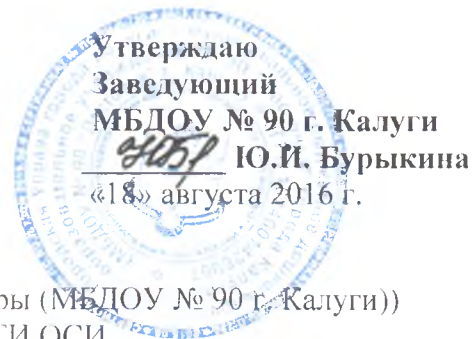
4.4.1. Согласование работ с надзорными органами в сфере проектирования и строительства, пожарной безопасности;

4.4.2. Техническая экспертиза; разработка проектно-сметной документации – да

4.4.3. Согласование с вышестоящей организацией (собственником объекта): управление образования города Калуги, Городская управа города Калуги.

4.5. Информация размещена (обновлена) на Карте доступности субъекта Российской Федерации дата _____

(наименование сайта, портала)



Анкета
(информация об объекте социальной инфраструктуры (МБДОУ № 90 г. Калуги))
к ПАСПОРТУ ДОСТУПНОСТИ ОСИ
№ 1

1. Общие сведения об объекте

- 1.1. Наименование (вид) объекта: **муниципальное бюджетное дошкольное образовательное учреждение № 90 «Ласточка» города Калуги**
- 1.2. Адрес объекта: **248012, г. Калуга, ул. Московская, д. 319**
- 1.3. Сведения о размещении объекта:
- двухэтажное кирпичное здание, общая площадь – **1278,1 кв. м**
- наличие прилегающего земельного участка (да, нет) – **7471,0 кв. м.**
- 1.4. Год постройки здания **1981 г.**, последнего капитального ремонта – **нет**;
- 1.5. Дата предстоящих плановых ремонтных работ: **текущего при выделении средств муниципального бюджета, капитального при выделении средств муниципального бюджета**
- Сведения об организации, расположенной на объекте**
- 1.6. Название организации (учреждения), (полное юридическое наименование – согласно Уставу, краткое наименование): **муниципальное бюджетное дошкольное образовательное учреждение № 90 «Ласточка» города Калуги (МБДОУ № 90 г. Калуги)**
- 1.7. Юридический адрес организации (учреждения): **248012, г. Калуга, ул. Московская, д. 319.**
- 1.8. Основание для пользования объектом (оперативное управление, аренда, собственность)
- 1.9. Форма собственности (государственная, негосударственная)
- 1.10. Территориальная принадлежность (федеральная, региональная, муниципальная)
- 1.11. Вышестоящая организация (наименование): **управление образования города Калуги**
- 1.12. Адрес вышестоящей организации, другие координаты: **248600, г. Калуга, ул. Дзержинского, д. 53, (4842) 56-39-08, E-mail: uprobr@kaluga.ru.**

2. Характеристика деятельности организации на объекте
(по обслуживанию населения)

- 2.1. Сфера деятельности (здравоохранение, образование, социальная защита, физическая культура и спорт, культура, связь и информация, транспорт, жилой фонд, потребительский рынок и сфера услуг, другое)
- 2.2. Виды оказываемых услуг реализация основной образовательной программы дошкольного образования, присмотр и уход за детьми
- 2.3. Форма оказания услуг: (на объекте, с длительным пребыванием, в т.ч. проживанием, на дому, дистанционно)
- 2.4. Категории обслуживаемого населения по возрасту: (дети с 2 до 7 лет, взрослые трудоспособного возраста, пожилые, все возрастные категории)
- 2.5. Категории обслуживаемых инвалидов: (инвалиды, передвигающиеся на коляске, инвалиды с нарушениями опорно-двигательного аппарата, нарушениями зрения, нарушениями слуха, нарушениями умственного развития)
- 2.6. Плановая мощность: посещаемость (количество обслуживаемых в день), вместимость, пропускная способность – **130 человек**

2.7. Участие в исполнении ИПР инвалида, ребенка-инвалида (да, нет)

3. Состояние доступности объекта для инвалидов и других маломобильных групп населения (МГН)

3.1. Путь следования к объекту пассажирским транспортом (описать маршрут движения с использованием пассажирского транспорта) маршрут автобусов № 9, 97,90,93, троллейбус № 5,6,9 до остановки «Торговый квартал», наличие адаптированного пассажирского транспорта к объекту нет

3.2. Путь к объекту от ближайшей остановки пассажирского транспорта:

3.2.1. Расстояние до объекта от остановки транспорта – **200 м**;

3.2.2. Время движения (пешком) – **2 минуты**;

3.2.3. Наличие выделенного от проезжей части пешеходного пути (да, нет);

3.2.4. Перекрестки: нерегулируемые; регулируемые, со звуковой сигнализацией, таймером – да

3.2.5. Информация на пути следования к объекту: акустическая, тактильная, визуальная – нет

3.2.6. Перепады высоты на пути: (да, нет)

Их обустройство для инвалидов на коляске: (да, нет)

3.3. Вариант организации доступности ОСИ (формы обслуживания)* с учетом СП 35-101-2001

№ п/п	Категория инвалидов (вид нарушения)	Вариант организации доступности объекта (формы обслуживания)*			
		«А» доступность всех зон и помещений - универсальная	«Б» специально выделенные участки и помещения	«ДУ» дополнительная помощь сотрудника, услуги на дому, дистанционно	«ВНД» не организована доступность
1.	Все категории инвалидов и МГН			ДУ	
	<i>В том числе инвалиды:</i>				
2.	Передвигающиеся на креслах-колясках				ВНД
3.	С нарушениями опорно- двигательного аппарата			ДУ	
4.	С нарушениями зрения			ДУ	
5.	С нарушениями слуха			ДУ	
6.	С нарушениями умственного развития			ДУ	

* - указывается один из вариантов: «А», «Б», «ДУ», «ВНД»

4. Управленческое решение

(предложения по адаптации основных структурных элементов объекта)

№ п/п	Основные структурно-функциональные зоны	Рекомендации по адаптации объекта (вид работы)*
1.	Территория, прилегающая к зданию (участок)	Капитальный ремонт
2.	Вход (входы) в здание	Капитальный ремонт
3.	Путь (пути) движения внутри здания (в т.ч. пути эвакуации)	Технические решения невозможны – организация альтернативной формы обслуживания
4.	Зона целевого назначения здания (целевого посещения объекта)	Технические решения невозможны – организация альтернативной формы обслуживания
5.	Санитарно-гигиенические помещения	Технические решения невозможны – организация альтернативной формы обслуживания
6.	Система информации на объекте (на всех зонах)	Капитальный ремонт
7.	Пути движения к объекту (от остановки транспорта)	Капитальный ремонт
8.	Все зоны и участки	-

* - указывается один из вариантов (видов работ): не нуждается; ремонт (текущий, капитальный); индивидуальное решение с ТСП; технические решения невозможны - организация альтернативной формы обслуживания

Размещение информации на Карте доступности субъекта РФ согласовано
/Бурыкина Юлия Ивановна, заведующий, (4842) 55-17-63
(подпись, Ф.И.О., должность, координаты для связи уполномоченного представителя объекта)



Акт обследования
объекта социальной инфраструктуры
(МБДОУ № 90 г. Калуги)
к ПАСПОРТУ ДОСТУПНОСТИ ОСИ
№ 1

1. Общие сведения об объекте

- 1.1. Наименование (вид) объекта: **муниципальное бюджетное дошкольное образовательное учреждение № 90 «Ласточка» города Калуги**
- 1.2. Адрес объекта: **248012, г. Калуга, ул. Московская, д. 319**
- 1.3. Сведения о размещении объекта:
- двухэтажное кирпичное здание, общая площадь – **1278,1 кв. м**
 - наличие прилегающего земельного участка (да, нет) – **7471,0 кв. м.**
- 1.4. Год постройки здания **1981 г.**, последнего капитального ремонта – **нет**;
- 1.5. Дата предстоящих плановых ремонтных работ: **текущего при выделении средств муниципального бюджета, капитального при выделении средств муниципального бюджета**
- Сведения об организации, расположенной на объекте**
- 1.6. Название организации (учреждения). (полное юридическое наименование – согласно Уставу, краткое наименование): **муниципальное бюджетное дошкольное образовательное учреждение № 90 «Ласточка» города Калуги (МБДОУ № 90 г. Калуги)**
- 1.7. Юридический адрес организации (учреждения): **248012, г. Калуга, ул. Московская, д. 319.**
- 1.8. Основание для пользования объектом (оперативное управление, аренда, собственность)
- 1.9. Форма собственности (государственная, негосударственная)
- 1.10. Территориальная принадлежность (федеральная, региональная, муниципальная)
- 1.11. Вышестоящая организация (наименование): **управление образования города Калуги**
- 1.12. Адрес вышестоящей организации, другие координаты: **248600, г. Калуга, ул. Дзержинского, д. 53, (4842) 56-39-08, E-mail: uprobr@kaluga.ru.**

2. Характеристика деятельности организации на объекте

Дополнительная информация: реализация основной образовательной программы дошкольного образования, присмотр и уход за детьми

3. Состояние доступности объекта

- 3.1. Путь следования к объекту пассажирским транспортом (описать маршрут движения с использованием пассажирского транспорта) **маршрут автобусов № 9, 97,90,93, троллейбус № 5,6,9 до остановки «Торговый квартал», наличие адаптированного пассажирского транспорта к объекту нет**
- 3.2. Путь к объекту от ближайшей остановки пассажирского транспорта:
- 3.2.1. Расстояние до объекта от остановки транспорта – **200 м;**
- 3.2.2. Время движения (пешком) – **2 минуты;**

- 3.2.3. Наличие выделенного от проезжей части пешеходного пути (да, нет);
- 3.2.4. Перекрестки: нерегулируемые: регулируемые, со звуковой сигнализацией, таймером – да
- 3.2.5. Информация на пути следования к объекту: акустическая, тактильная, визуальная – нет
- 3.2.6. Перепады высоты на пути: (да, нет)
- Их обустройство для инвалидов на коляске: (да, нет)

3.3. Организация доступности объекта для инвалидов – форма обслуживания

№ п/п	Категория инвалидов (вид нарушения)	Вариант организации доступности объекта (формы обслуживания)*			
		«А» доступность всех зон и помещений - универсальная	«Б» специально выделенные участки и помещения	«ДУ» дополнительная помощь сотрудника, услуги на дому, дистанционно	«ВНД» не организована доступность
1.	Все категории инвалидов и МГН			ДУ	
	<i>В том числе инвалиды:</i>				
2.	Передвигающиеся на креслах-колясках				ВНД
3.	С нарушениями опорно-двигательного аппарата			ДУ	
4.	С нарушениями зрения			ДУ	
5.	С нарушениями слуха			ДУ	
6.	С нарушениями умственного развития			ДУ	

* - указывается один из вариантов: «А», «Б», «ДУ», «ВНД»

3.4. Состояние доступности основных структурно-функциональных зон

№ п/п	Основные структурно-функциональные зоны	Состояние доступности, в том числе для основных категорий инвалидов**	Приложение	
			№ на плане	№ фото
1.	Территория, прилегающая к зданию (участок)	ДЧ-В	-	1-3
2.	Вход (входы) в здание	ДЧ – И (Г, О, У), ВНД – (К, С)	-	1-3
3.	Путь (пути) движения внутри здания (в т.ч. пути эвакуации)	ДЧ – И (Г, О, У), ВНД – (К, С)	-	1-4
4.	Зона целевого назначения здания (целевого посещения объекта)	ДЧ – И (Г, О, У), ВНД – (К, С)	-	1-6
5.	Санитарно-гигиенические помещения	ДЧ – И (Г, О, У), ВНД – (К, С)	-	1-4
6.	Система информации и связи (на всех зонах)	ДУ	-	1-2
7.	Пути движения к объекту (от остановки транспорта)	ДП – И (Г, У), ДЧ – И (О, К), ВНД – (С)	-	

** - указывается: ДП-В - доступно полностью всем; ДП-И (К, О, С, Г, У) - доступно полностью избирательно (указать категории инвалидов); ДЧ-В - доступно частично всем; ДЧ-И (К, О, С, Г, У) - доступно частично избирательно (указать категории инвалидов); ДУ - доступно условно, ВНД - недоступно

- 3.2.3. Наличие выделенного от проезжей части пешеходного пути (да, нет);
- 3.2.4. Перекрестки: нерегулируемые; регулируемые, со звуковой сигнализацией, таймером – да
- 3.2.5. Информация на пути следования к объекту: акустическая, тактильная, визуальная – нет
- 3.2.6. Перепады высоты на пути: (да, нет)
- Их обустройство для инвалидов на коляске: (да, нет)

3.3. Организация доступности объекта для инвалидов – форма обслуживания

№ п/п	Категория инвалидов (вид нарушения)	Вариант организации доступности объекта (формы обслуживания)*			
		«А» доступность всех зон и помещений - универсальная	«Б» специально выделенные участки и помещения	«ДУ» дополнительная помощь сотрудника, услуги на дому, дистанционно	«ВНД» не организована доступность
1.	Все категории инвалидов и МГН			ДУ	
	<i>В том числе инвалиды:</i>				
2.	Передвигающиеся на креслах-колясках				ВНД
3.	С нарушениями опорно-двигательного аппарата			ДУ	
4.	С нарушениями зрения			ДУ	
5.	С нарушениями слуха			ДУ	
6.	С нарушениями умственного развития			ДУ	

* - указывается один из вариантов: «А», «Б», «ДУ», «ВНД»

3.4. Состояние доступности основных структурно-функциональных зон

№ п/п	Основные структурно-функциональные зоны	Состояние доступности, в том числе для основных категорий инвалидов**	Приложение	
			№ на плане	№ фото
1.	Территория, прилегающая к зданию (участок)	ДЧ-В	-	
2.	Вход (входы) в здание	ДЧ – И (Г, О, У), ВНД – (К, С)	-	
3.	Путь (пути) движения внутри здания (в т.ч. пути эвакуации)	ДЧ – И (Г, О, У), ВНД – (К, С)	-	
4.	Зона целевого назначения здания (целевого посещения объекта)	ДЧ – И (Г, О, У), ВНД – (К, С)	-	
5.	Санитарно-гигиенические помещения	ДЧ – И (Г, О, У), ВНД – (К, С)	-	
6.	Система информации и связи (на всех зонах)	ДУ	-	
7.	Пути движения к объекту (от остановки транспорта)	ДП – И (Г, У), ДЧ – И (О, К), ВНД – (С)	-	

** - указывается: ДП-В - доступно полностью всем; ДП-И (К, О, С, Г, У) – доступно полностью избирательно (указать категории инвалидов); ДЧ-В - доступно частично всем; ДЧ-И (К, О, С, Г, У) – доступно частично избирательно (указать категории инвалидов); ДУ - доступно условно, ВНД - недоступно

3.5. Итоговое заключение о состоянии доступности ОСИ: состояние доступности объекта оценено как доступно частично избирательно, а также недоступно некоторым категориям инвалидов.

4. Управленческое решение (проект)

4.1. Рекомендации по адаптации основных структурных элементов объекта:

№ п/п	Основные структурно-функциональные зоны	Рекомендации по адаптации объекта (вид работы)*
1.	Территория, прилегающая к зданию (участок)	Капитальный ремонт
2.	Вход (входы) в здание	Капитальный ремонт
3.	Путь (пути) движения внутри здания (в т.ч. пути эвакуации)	Технические решения невозможны – организация альтернативной формы обслуживания
4.	Зона целевого назначения здания (целевого посещения объекта)	Технические решения невозможны – организация альтернативной формы обслуживания
5.	Санитарно-гигиенические помещения	Технические решения невозможны – организация альтернативной формы обслуживания
6.	Система информации на объекте (на всех зонах)	Капитальный ремонт
7.	Пути движения к объекту (от остановки транспорта)	Капитальный ремонт
8.	Все зоны и участки	-

* - указывается один из вариантов (видов работ): не нуждается; ремонт (текущий, капитальный); индивидуальное решение с ТСР; технические решения невозможны - организация альтернативной формы обслуживания

4.2. Период проведения работ: при выделении средств муниципального бюджета.

4.3. Ожидаемый результат (по состоянию доступности) после выполнения работ по адаптации ДПИ-И.

Оценка результата исполнения программы, плана (по состоянию доступности): после выполнения работ будет создан доступ на первый этаж объекта для передвигающихся на креслах – колясках.

4.4. Для принятия решения требуется, не требуется (нужное подчеркнуть):

4.4.1. Согласование работ с надзорными органами в сфере проектирования и строительства, пожарной безопасности;

4.4.2. Техническая экспертиза; разработка проектно-сметной документации – да;

4.4.3. Согласование с вышестоящей организацией (собственником объекта): управление образования города Калуги, Городская управа города Калуги;

4.4.4. Согласование с общественными организациями инвалидов – нет;

4.4.5. Другое

Имеется заключение уполномоченной организации о состоянии доступности объекта (наименование документа и выдавшей его организации, дата), нет.

4.5. Информация может быть размещена (обновлена) на Карте доступности субъекта РФ

(наименование сайта, портала)

5. Особые отметки

Приложения к результатам обследования:

- | | |
|--|-----------------|
| 1. Территории, прилегающей к объекту | на _____ листах |
| 2. Входа (входов) в здание | на _____ листах |
| 3. Путей движения в здании | на _____ листах |
| 4. Зоны целевого назначения объекта | на _____ листах |
| 5. Санитарно-гигиенических помещений | на _____ листах |
| 6. Системы информации (и связи) на объекте | на _____ листах |

Результаты фотофиксации на объекте

на _____ листах

Поэтажные планы, паспорт БТИ

на _____ листах

Другое (в том числе дополнительная информация о путях движения к объекту)

Председатель рабочей группы, заведующий
Ю.И. Бурыкина

Заместитель председателя, заместитель
заведующего по АХЧ И.В. Гирина

Члены рабочей группы:

Заместитель заведующего по ВОР С.А. Бычкова

Председатель профкома А.Н. Забабурина

Представитель общественной организации
инвалидов _____

Управленческое решение согласовано « _____ » _____ 20 ____ г. (протокол № _____)
Комиссией (название) _____

5. Особые отметки

Паспорт сформирован на основании:

1. Анкеты (информации об объекте) от «18» августа 2016 г.;
2. Акта обследования объекта: № акта 1 от «18» августа 2016 г.
3. Решения Комиссии от «__» _____ 20__ г.

I. Результаты обследования:

6. Системы информации на объекте
муниципальное бюджетное дошкольное образовательное учреждение № 90
«Ласточка» города Калуги, 248012, г. Калуга, ул. Московская, д. 319
(наименование объекта, адрес)

№ п/п	Наименование функционально-планировочного элемента	Наличие элемента			Выявленные нарушения и замечания		Работы по адаптации объектов	
		есть/нет	№ на плане	№ фото	Содержание	Значимо для инвалида (категория)	Содержание	Виды работ
6.1.	Визуальные средства	есть	-	-	отсутствует электронное табло, с бегущей строкой	У, Г, О, К	установить электронное табло	капитальный ремонт
6.2.	Акустические средства	нет	-	-	-	-	-	-
6.3.	Тактильные средства	нет	-	-	отсутствуют тактильные средства предупреждения об опасностях	С	установить тактильные средства предупреждения об опасностях	капитальный ремонт
ОБЩИЕ требования к зоне								

II. Заключение по зоне:

Наименование структурно-функциональной зоны	Состояние доступности* (к пункту 3.4 Акта обследования ОСИ)	Приложение		Рекомендации по адаптации (вид работы)** к пункту 4.1 Акта обследования ОСИ
		№ на плане	№ фото	
Санитарно-гигиенических помещений	ДУ	-	-	Капитальный ремонт

* указывается: ДП-В - доступно полностью всем; ДП-И (К, О, С, Г, У) - доступно полностью избирательно (указать категории инвалидов); ДЧ-В - доступно частично всем; ДЧ-И (К, О, С, Г, У) - доступно частично избирательно (указать категории инвалидов); ДУ - доступно условно, ВНД - недоступно

**указывается один из вариантов: не нуждается; ремонт (текущий, капитальный); индивидуальное решение с ТСР; технические решения невозможны - организация альтернативной формы обслуживания

Комментарий к заключению: Состояние доступности объекта оценено как доступно условно.

I. Результаты обследования:

5. Санитарно-гигиенических помещений

муниципальное бюджетное дошкольное образовательное учреждение № 90

«Ласточка» города Калуги, 248012, г. Калуга, ул. Московская, д. 319 (наименование объекта, адрес)

№ п/п	Наименование функционально-планировочного элемента	Наличие элемента			Выявленные нарушения и замечания		Работы по адаптации объектов	
		есть/нет	№ на плане	№ фото	Содержание	Значимо для инвалида (категория)	Содержание	Виды работ
5.1.	Туалетная комната	есть	-	-	универсальная кабинка, доступная для отдельных категорий инвалидов отсутствует	К, С	-	технические решения невозможны – организация альтернативной формы обслуживания
5.2.	Душевая/ванная комната	нет	-	-	-	-	-	-
5.3.	Бытовая комната (гардеробная)	нет	-	-	-	-	-	-
ОБЩИЕ требования к зоне								

II. Заключение по зоне:

Наименование структурно-функциональной зоны	Состояние доступности* (к пункту 3.4 Акта обследования ОСИ)	Приложение		Рекомендации по адаптации (вид работы)** к пункту 4.1 Акта обследования ОСИ
		№ на плане	№ фото	
Санитарно-гигиенические помещения	ДЧ – И (Г, О, У), ВНД – (К, С)	-	-	Технические решения невозможны – организация альтернативной формы обслуживания

* указывается: ДП-В - доступно полностью всем; ДП-И (К, О, С, Г, У) – доступно полностью избирательно (указать категории инвалидов); ДЧ-В - доступно частично всем; ДЧ-И (К, О, С, Г, У) – доступно частично избирательно (указать категории инвалидов); ДУ - доступно условно, ВНД - недоступно

**указывается один из вариантов: не нуждается; ремонт (текущий, капитальный); индивидуальное решение с ТСР; технические решения невозможны – организация альтернативной формы обслуживания

Комментарий к заключению: Состояние доступности объекта оценено как доступно частично избирательно, а также недоступно некоторым категориям инвалидов.

I. Результаты обследования:

4. Зоны целевого назначения здания (целевого посещения объекта)

Вариант II – места приложения труда

Наименование функционально-планировочного элемента	Наличие элемента			Выявленные нарушения и замечания		Работы по адаптации объектов	
	есть/ нет	№ на плане	№ фото	Содержание	Значимо для инвалида (категория)	Содержание	Виды работ
Места приложения труда	нет	-	-	-	-	-	-

II. Заключение по зоне:

Наименование структурно-функциональной зоны	Состояние доступности* (к пункту 3.4 Акта обследования ОСИ)	Приложение		Рекомендации по адаптации (вид работы)** к пункту 4.1 Акта обследования ОСИ
		№ на плане	№ фото	
Места приложения труда	нет	-	-	-

* указывается: ДП-В - доступно полностью всем; ДП-И (К, О, С, Г, У) – доступно полностью избирательно (указать категории инвалидов); ДЧ-В - доступно частично всем; ДЧ-И (К, О, С, Г, У) – доступно частично избирательно (указать категории инвалидов); ДУ - доступно условно, ВНД - недоступно

**указывается один из вариантов: не нуждается; ремонт (текущий, капитальный); индивидуальное решение с ТСР; технические решения невозможны – организация альтернативной формы обслуживания

Комментарий к заключению: -

I. Результаты обследования:

4. Зоны целевого назначения здания (целевого посещения объекта)

Вариант III – жилые помещения

Наименование функционально-планировочного элемента	Наличие элемента			Выявленные нарушения и замечания		Работы по адаптации объектов	
	есть/нет	№ на плане	№ фото	Содержание	Значимо для инвалида (категория)	Содержание	Виды работ
Жилые помещения	нет	-	-	-	-	-	-

II. Заключение по зоне:

Наименование структурно-функциональной зоны	Состояние доступности* (к пункту 3.4 Акта обследования ОСИ)	Приложение		Рекомендации по адаптации (вид работы)** к пункту 4.1 Акта обследования ОСИ
		№ на плане	№ фото	
Жилые помещения	нет	-	-	-

* указывается: ДП-В – доступно полностью всем; ДП-И (К, О, С, Г, У) – доступно полностью избирательно (указать категории инвалидов); ДЧ-В – доступно частично всем; ДЧ-И (К, О, С, Г, У) – доступно частично избирательно (указать категории инвалидов); ДУ – доступно условно, ВНД – недоступно

**указывается один из вариантов: не нуждается; ремонт (текущий, капитальный); индивидуальное решение с ТСР; технические решения невозможны – организация альтернативной формы обслуживания

Комментарий к заключению: -

I. Результаты обследования:

4. Зоны целевого назначения здания (целевого посещения объекта)

Вариант I – зона обслуживания инвалидов

муниципальное бюджетное дошкольное образовательное учреждение № 90

«Ласточка» города Калуги, 248012, г. Калуга, ул. Московская, д. 319

(наименование объекта, адрес)

№ п/п	Наименование функционально- планировочного элемента	Наличие элемента			Выявленные нарушения и замечания		Работы по адаптации объектов	
		есть/нет	№ на плане	№ фото	Содержание	Значимо для инвалид а (категор ия)	Содержание	Виды работ
4.1.	Кабинетная форма обслуживания	есть	-	-	наличие порога и перепада высот в дверном проёме, отсутствие зоны самостоятельного разворота, подходы к оборудованию и мебели	К, С	-	технические решения невозможны – организация альтернативно й формы обслуживания
4.2.	Зальная форма обслуживания	есть	-	-	наличие порога и перепада высот в дверном проёме, отсутствие зоны самостоятельного разворота, подходы к оборудованию и мебели, отсутствуют фиксаторы в положениях «открыто» и «закрыто».	К, С	установить фиксаторы, устранить порог и перепад высот	капитальный ремонт
4.3.	Прилавочная форма обслуживания	нет	-	-	-	-	-	-
4.4.	Форма обслуживания с перемещением по маршруту	нет	-	-	-	-	-	-
4.5.	Кабина индивидуальног о обслуживания	нет	-	-	-	-	-	-
ОБЩИЕ требования к зоне								

II. Заключение по зоне:

Наименование структурно-функциональной зоны	Состояние доступности* (к пункту 3.4 Акта обследования ОСИ)	Приложение		Рекомендации по адаптации (вид работы)** к пункту 4.1 Акта обследования ОСИ
		№ на плане	№ фото	
Зона обслуживания инвалидов	ДЧ – И (Г, О, У), ВНД – (К, С)	-		Технические решения невозможны – организация альтернативной формы обслуживания

* указывается: ДП-В - доступно полностью всем; ДП-И (К, О, С, Г, У) – доступно полностью избирательно (указать категории инвалидов); ДЧ-В - доступно частично всем; ДЧ-И (К, О, С, Г, У) – доступно частично избирательно (указать категории инвалидов); ДУ - доступно условно, ВНД - недоступно

**указывается один из вариантов: не нуждается; ремонт (текущий, капитальный); индивидуальное решение с ТСР; технические решения невозможны – организация альтернативной формы обслуживания

Комментарий к заключению: Состояние доступности объекта оценено как доступно частично избирательно, а также недоступно некоторым категориям инвалидов.

II. Заключение по зоне:

Наименование структурно-функциональной зоны	Состояние доступности* (к пункту 3.4 Акта обследования ОСИ)	Приложение		Рекомендации по адаптации (вид работы)** к пункту 4.1 Акта обследования ОСИ
		№ на плане	№ фото	
Путь (пути) движения внутри здания (в т.ч. путей эвакуации)	ДЧ – И (Г, О, У), ВНД – (К, С)	-		Технические решения невозможны – организация альтернативной формы обслуживания

* указывается: ДП-В - доступно полностью всем; ДП-И (К, О, С, Г, У) -- доступно полностью избирательно (указать категории инвалидов); ДЧ-В - доступно частично всем; ДЧ-И (К, О, С, Г, У) – доступно частично избирательно (указать категории инвалидов); ДУ - доступно условно, ВНД - недоступно

**указывается один из вариантов: не нуждается; ремонт (текущий, капитальный); индивидуальное решение с ТСР; технические решения невозможны – организация альтернативной формы обслуживания

Комментарий к заключению: Состояние доступности объекта оценено как доступно частично избирательно, а также недоступно некоторым категориям инвалидов.

I. Результаты обследования:

3. Пути (путей) движения внутри здания (в т.ч. путей эвакуации)
муниципальное бюджетное дошкольное образовательное учреждение № 90
«Ласточка» города Калуги, 248012, г. Калуга, ул. Московская, д. 319
(наименование объекта, адрес)

№ п/п	Наименование функционально планировочного элемента	Наличие элемента			Выявленные нарушения и замечания		Работы по адаптации объектов	
		есть/нет	№ на плане	№ фото	Содержание	Значимо для инвалид а (категор ия)	Содержание	Виды работ
3.1	Коридор (вестибюль, зона ожидания)	есть	-	-	отсутствуют предупредительная информация о препятствиях, звуковые информаторы, несоответствие состояния полов	С, Г	установить предупредительную информацию о препятствиях, звуковые информаторы, ремонт полов на I этаже	капитальный ремонт, текущий ремонт
3.2	Лестница (внутри здания)	есть	-	-	отсутствуют поручни с двух сторон, предупредительная информация о препятствиях	ВСЕ	установить поручни, предупредительную информацию о препятствиях	капитальный ремонт, текущий ремонт
3.3	Пандус (внутри здания)	нет	-	-	отсутствует пандус	ВСЕ	-	технические решения невозможны организация альтернативной формы обслуживания
3.4	Лифт пассажирский (или подъемник)	нет	-	-	-	-	-	-
3.5	Дверь	есть	-	-	отсутствуют фиксаторы в положениях «открыто» и «закрыто», наличие порога	К, С	установить фиксаторы	капитальный ремонт
3.6.	Пути эвакуации (в т.ч. зоны безопасности)	есть	-	-	-	-	-	технические решения невозможны – организация альтернативной формы обслуживания
ОБЩИЕ требования к зоне								

I. Результаты обследования:

2. Входа (входов) в здание
**муниципальное бюджетное дошкольное образовательное учреждение № 90
«Ласточка» города Калуги, 248012, г. Калуга, ул. Московская, д. 319**
(наименование объекта, адрес)

№ п/п	Наименование функционально-планировочного элемента	Наличие элемента			Выявленные нарушения и замечания		Работы по адаптации объектов	
		есть/ нет	№ на плане	№ фото	Содержание	Значимо для инвалида (категория)	Содержание	Виды работ
Основной главный вход								
2.1.	Лестница (наружная)	есть	-	-	отсутствуют поручни	ВСЕ	устройство поручней	капитальный ремонт
2.2.	Пандус (наружный)	нет	-	-	отсутствуют пандусы	ВСЕ	оборудование пандусов	капитальный ремонт
2.3.	Входная площадка (перед дверью)	есть	-	-	не выявлено	-	-	-
2.4.	Дверь (входная)	есть	-	-	отсутствуют фиксаторы в положениях «открыто» и «закрыто», наличие порога	К, С	установить фиксаторы	капитальный ремонт
2.5.	Тамбур	есть	-	-	не выявлено	-	-	-
ОБЩИЕ требования к зоне								

II. Заключение по зоне:

Наименование структурно- функциональной зоны	Состояние доступности* (к пункту 3.4 Акта обследования ОСИ)	Приложение		Рекомендации по адаптации (вид работы)** к пункту 4.1 Акта обследования ОСИ
		№ на плане	№ фото	
Вход (входы) в здание	ДЧ – И (Г, О, У). ВНД – (К, С)	-		Капитальный ремонт

* указывается: ДП-В - доступно полностью всем; ДП-И (К, О, С, Г, У) – доступно полностью избирательно (указать категории инвалидов); ДЧ-В - доступно частично всем; ДЧ-И (К, О, С, Г, У) – доступно частично избирательно (указать категории инвалидов); ДУ - доступно условно. ВНД - недоступно

**указывается один из вариантов: не нуждается; ремонт (текущий, капитальный); индивидуальное решение с ТСР; технические решения невозможны – организация альтернативной формы обслуживания

Комментарий к заключению: Состояние доступности объекта оценено как доступно частично избирательно, а также недоступно некоторым категориям инвалидов.

I. Результаты обследования:

1. Территории, прилегающей к зданию (участка)
муниципальное бюджетное дошкольное образовательное учреждение № 90
«Ласточка» города Калуги, 248012, г. Калуга, ул. Московская, д. 319
(наименование объекта, адрес)

№ п/п	Наименование функционально планировочного элемента	Наличие элемента			Выявленные нарушения и замечания		Работы по адаптации объектов	
		есть/ нет	№ на плане	№ фото	Содержание	Значим о для инвали да (катего рия)	Содержание	Виды работ
1.1.	Вход (входы) на территорию	есть	-	-	отсутствует предупреждающая, тактильная разметка при входе на территорию. прилегающую к зданию (участку)	С	нанести предупреждающую, тактильную разметку при входе на территорию, прилегающую к зданию (участку)	капитальн ый ремонт
1.2.	Путь (пути) движения на территории	есть	-	-	отсутствует предупреждающая, тактильная разметка при изменении направлений движения, входах на объект	С	нанести предупреждающую, тактильную разметку при изменении направлений движения, входах на объект	капитальн ый ремонт
1.3.	Лестница (наружная)	есть	-	-	отсутствуют поручни	О, С	устройство поручней	капитальн ый ремонт
1.4.	Пандус (наружный)	нет	-	-	отсутствуют пандусы	ВСЕ	оборудование пандусов	капитальн ый ремонт
1.5.	Автостоянка и парковка	нет	-	-	-	-	-	-
ОБЩИЕ требования к зоне								

II. Заключение по зоне:

Наименование структурно- функциональной зоны	Состояние доступности* (к пункту 3.4 Акта обследования ОСИ)	Приложение		Рекомендации по адаптации (вид работы)** к пункту 4.1 Акта обследования ОСИ
		№ на плане	№ фото	
Территория, прилегающая к зданию (участок)	ДЧ-В	-		Капитальный ремонт

* указывается: ДП-В - доступно полностью всем; ДП-И (К, О, С, Г, У) – доступно полностью избирательно (указать категории инвалидов); ДЧ-В - доступно частично всем; ДЧ-И (К, О, С, Г, У) – доступно частично избирательно (указать категории инвалидов); ДУ - доступно условно. ВНД - недоступно

** указывается один из вариантов: не нуждается; ремонт (текущий, капитальный); индивидуальное решение с ТСР; технические решения невозможны - организация альтернативной формы обслуживания

Комментарий к заключению: Состояние доступности объекта оценено как доступно частично всем.

Территория, прилегающая к зданию



Рис. 1. Вход в МБДОУ



Рис. 2. Аллея.



Рис. 3. Двери с домофоном

Вход и выход в здание

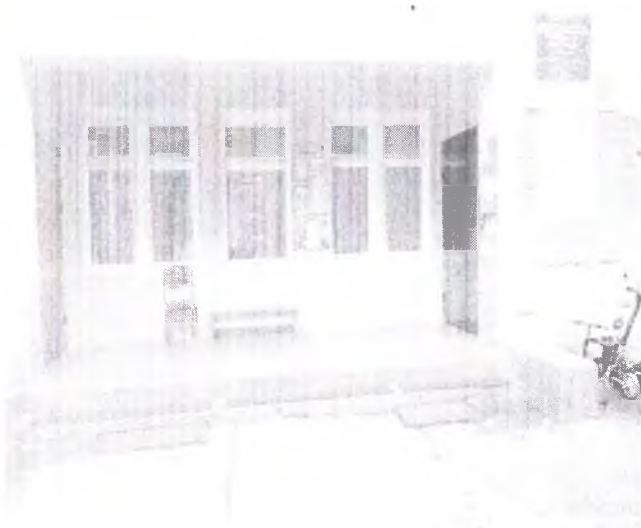


Рис. 1. Центральный вход



рис. 2. Запасной выход (группа № 7)



рис. 3. Запасной выход (группа № 5)

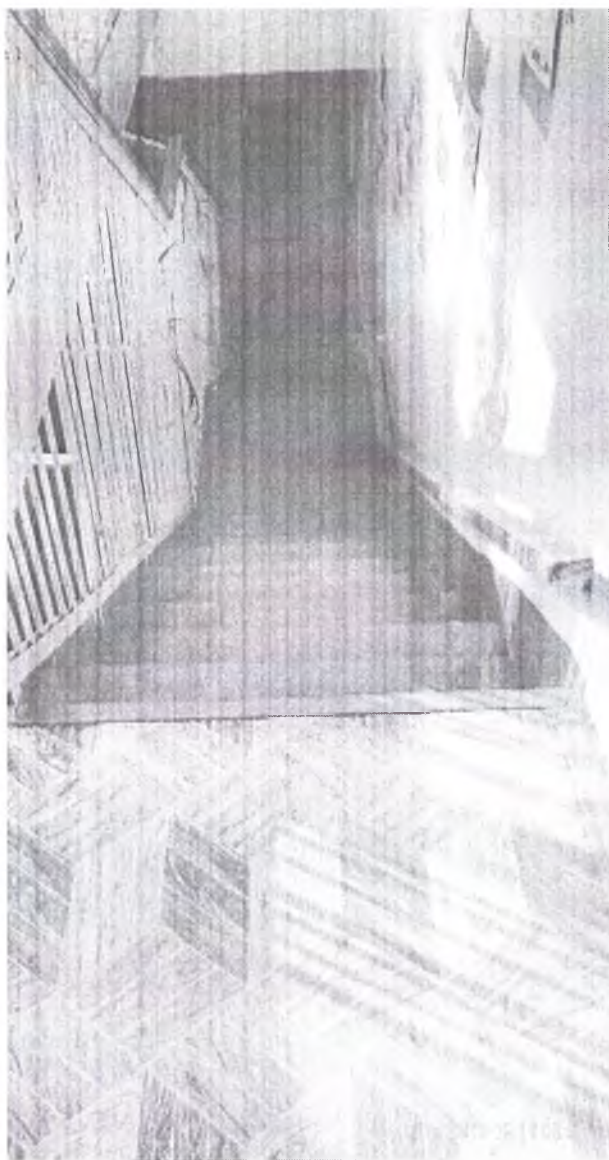


Рис. 1. Лестница на 1-й этаж.

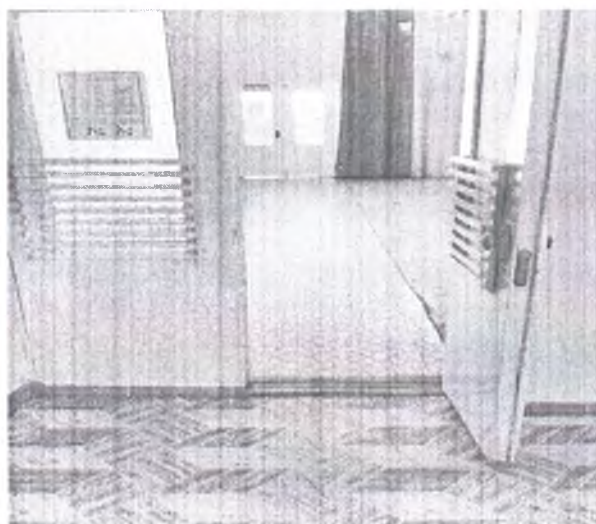


Рис. 2. Вход в музыкальный зал.



рис. 3. Лестница на 2-ой этаж.



Рис. 4. Коридор в медицинском блоке.



рис. 1 Музыкальный зал

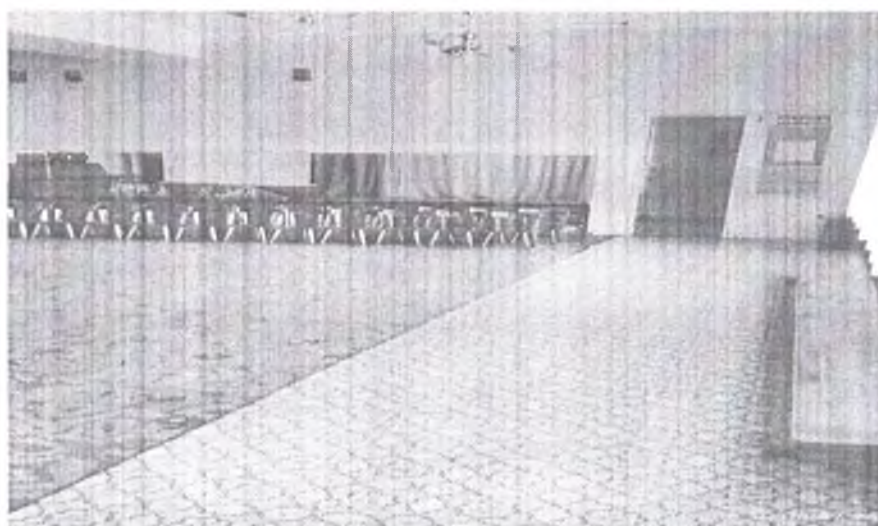


рис. 2.Музыкальный зал

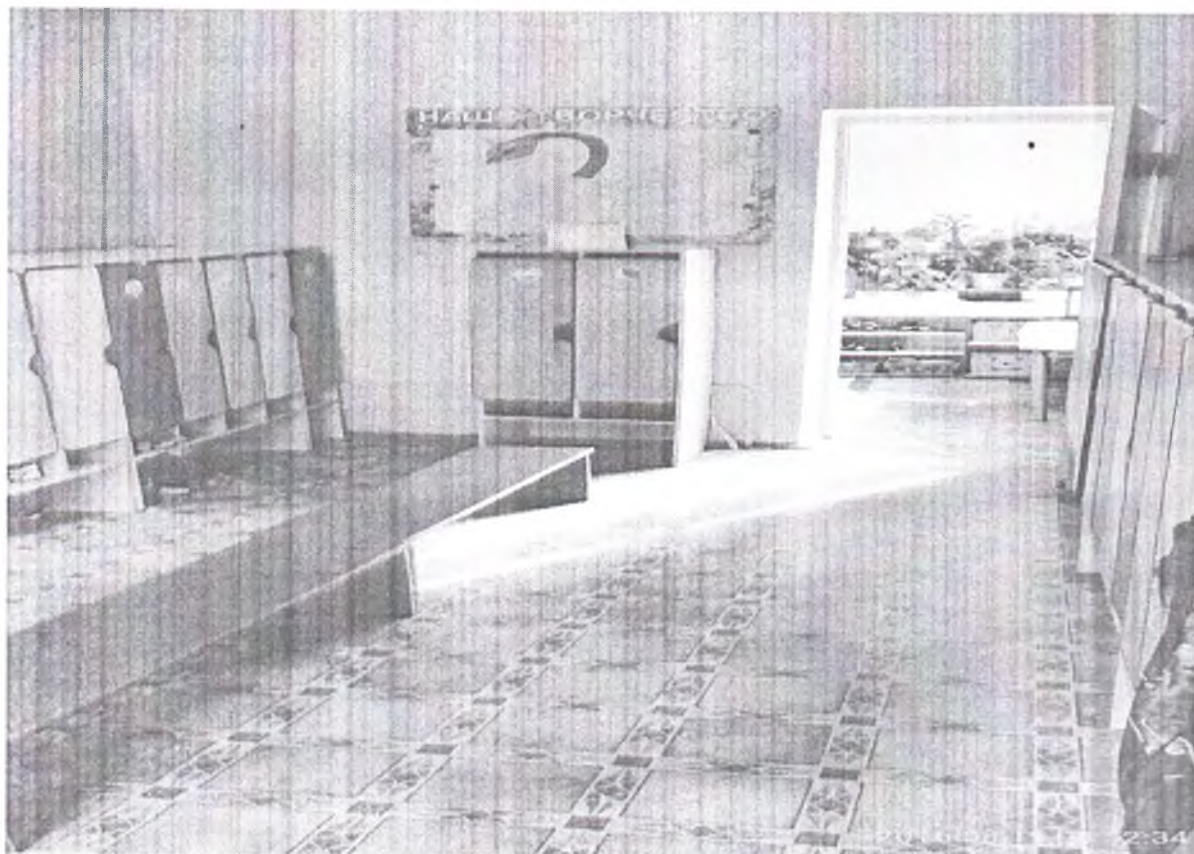


рис. 3. Раздевалка (группа № 4)

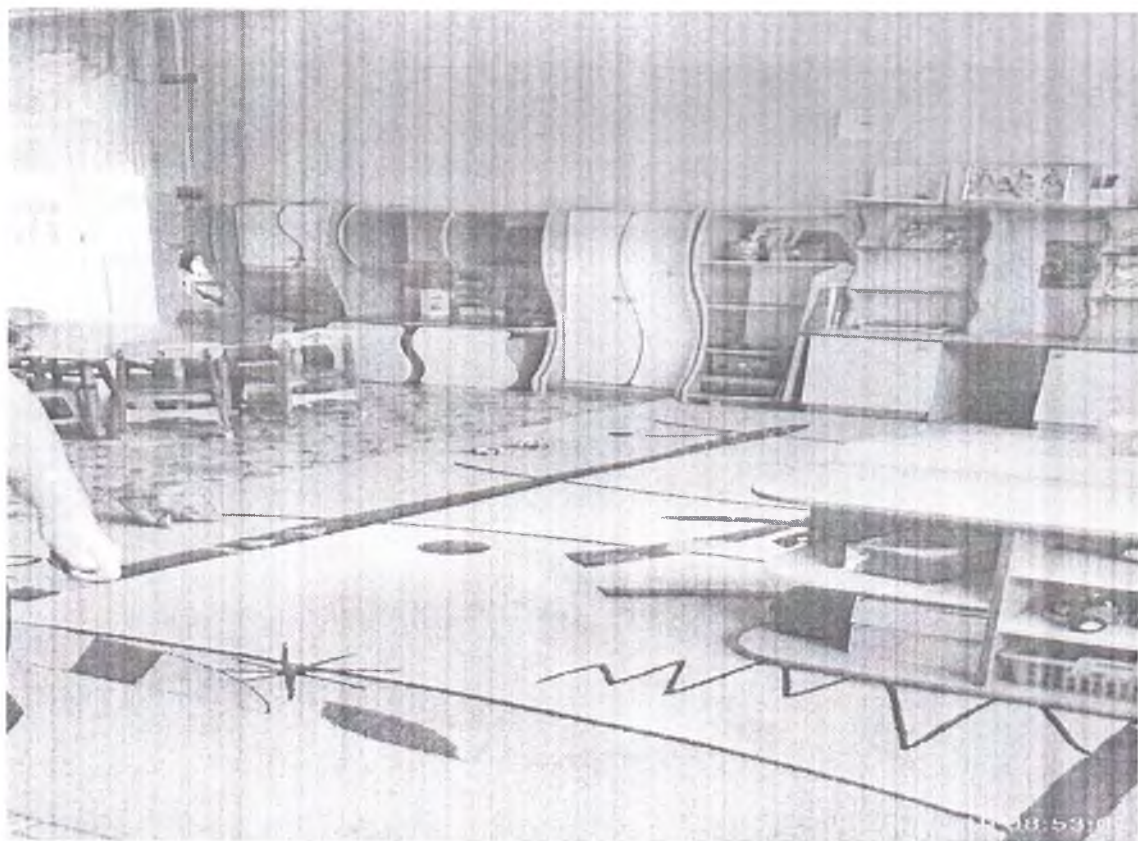


рис. 4. Для занятий (группа № 4)

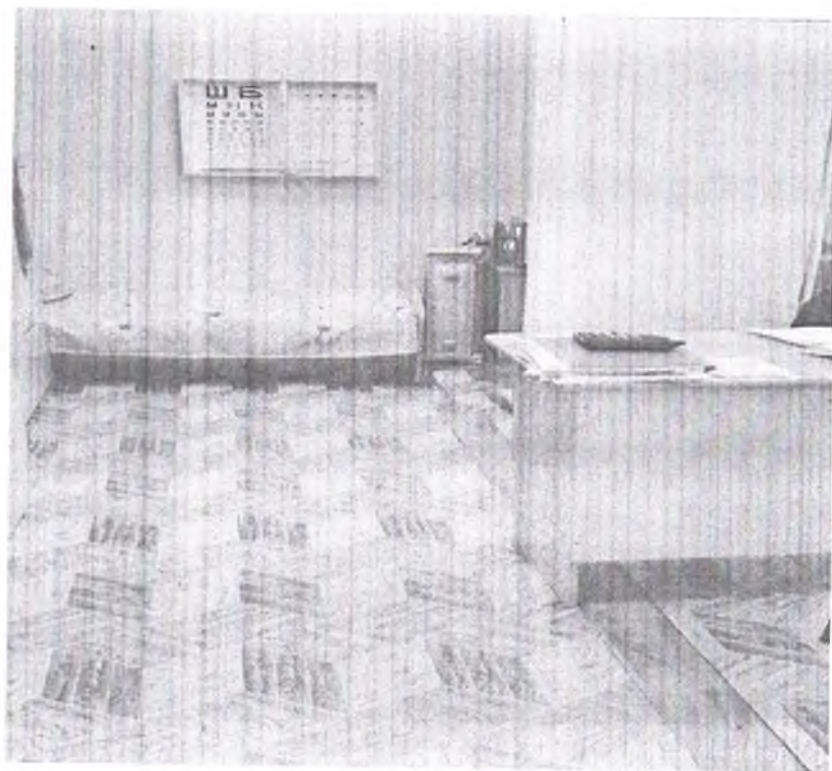


Рис.5. Медицинский блок

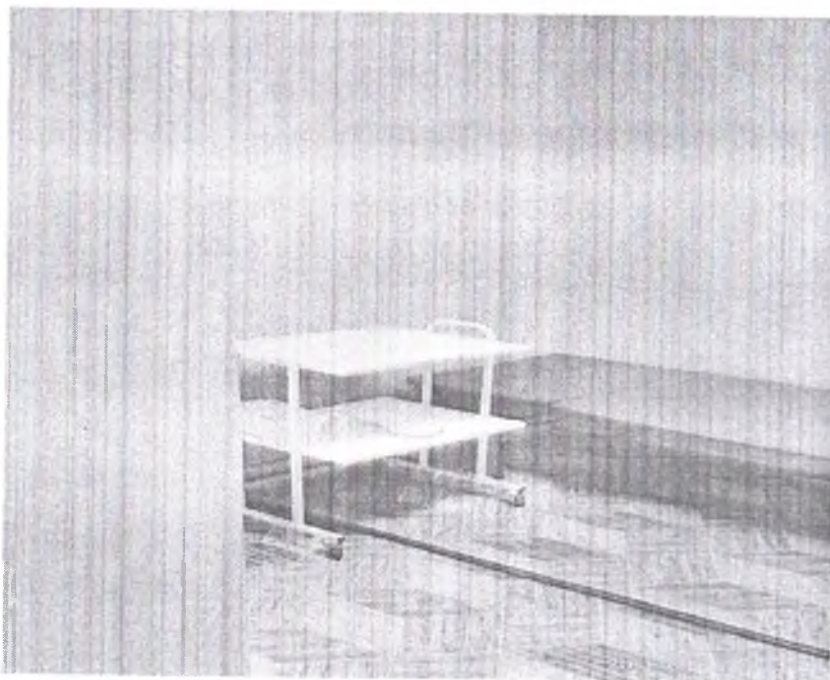


Рис. 6. Прививочный кабинет

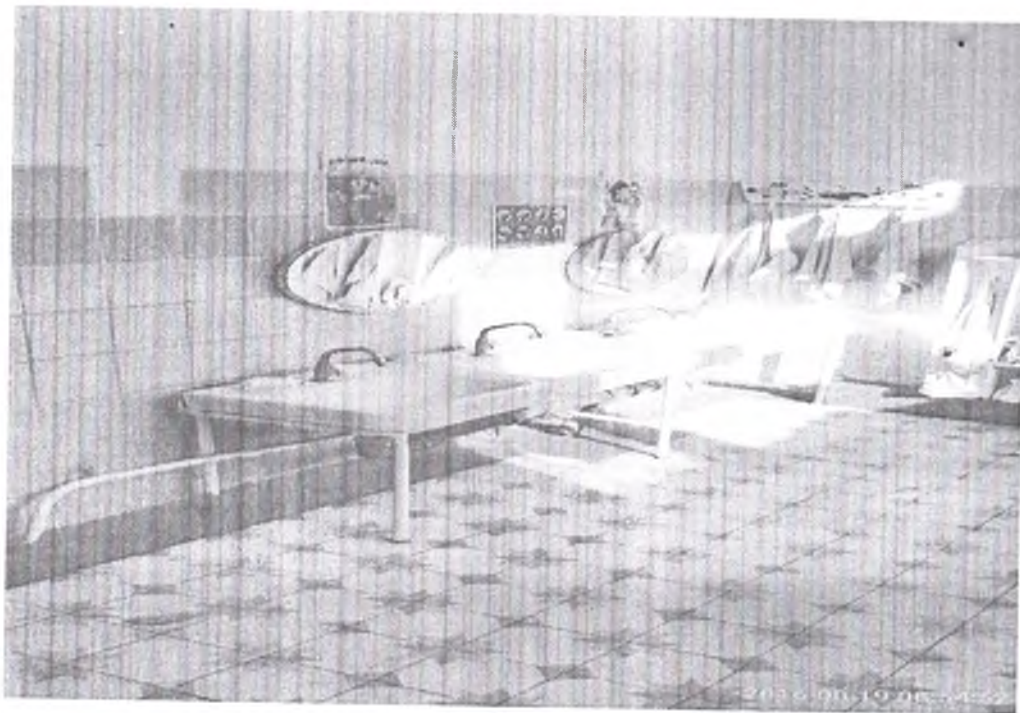


Рис. 1 Туалетная комната

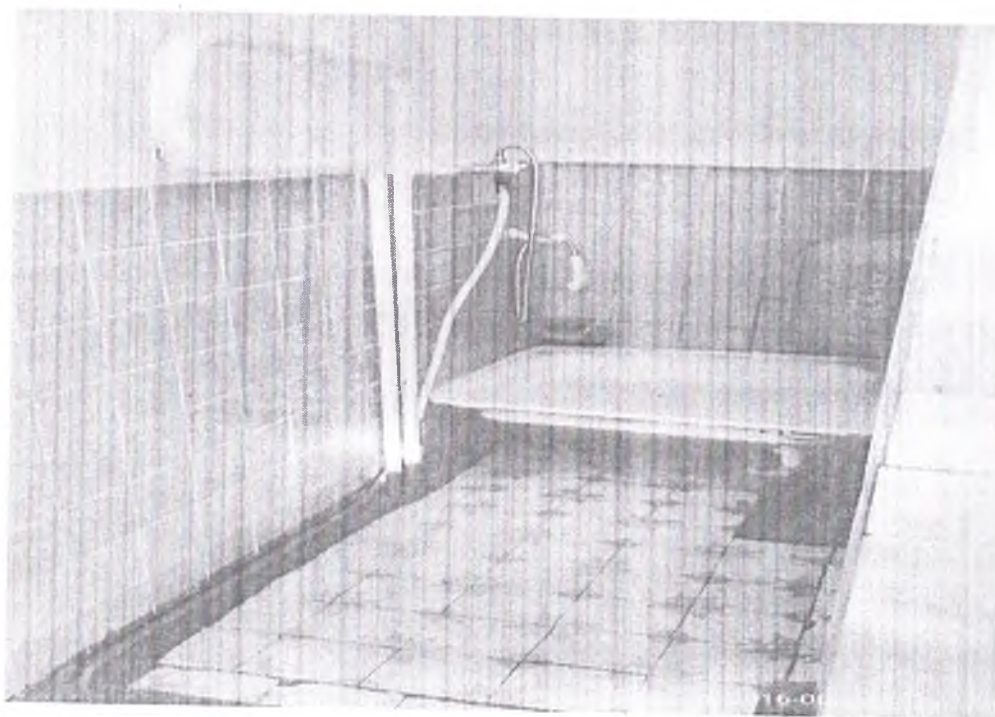


Рис. 2 Туалетная комната.



Рис. 3. Туалетная комната (группа № 6)



Рис. 4. Туалетная комната (группа № 7)

Система информации (и связи) на объекте

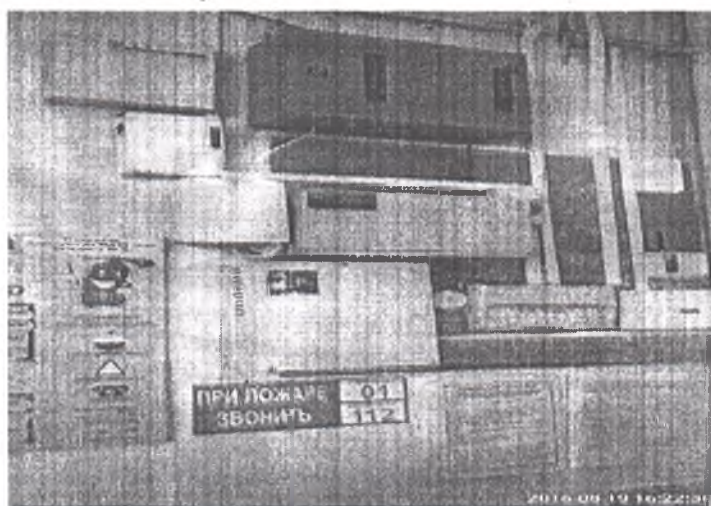


Рис.1 Система пожарной сигнализации, ведомственной охраны

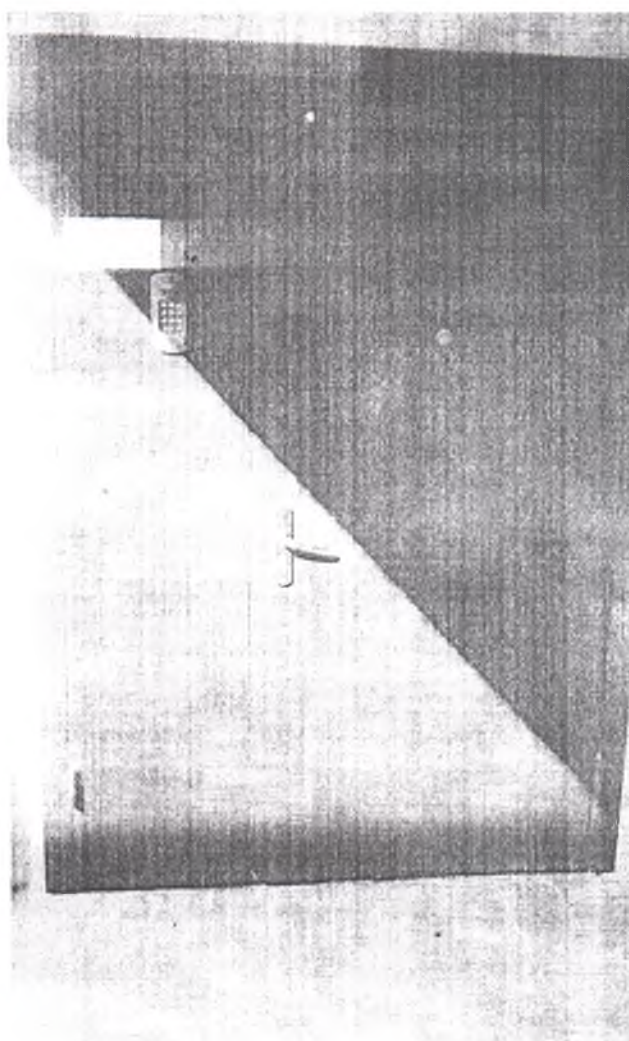
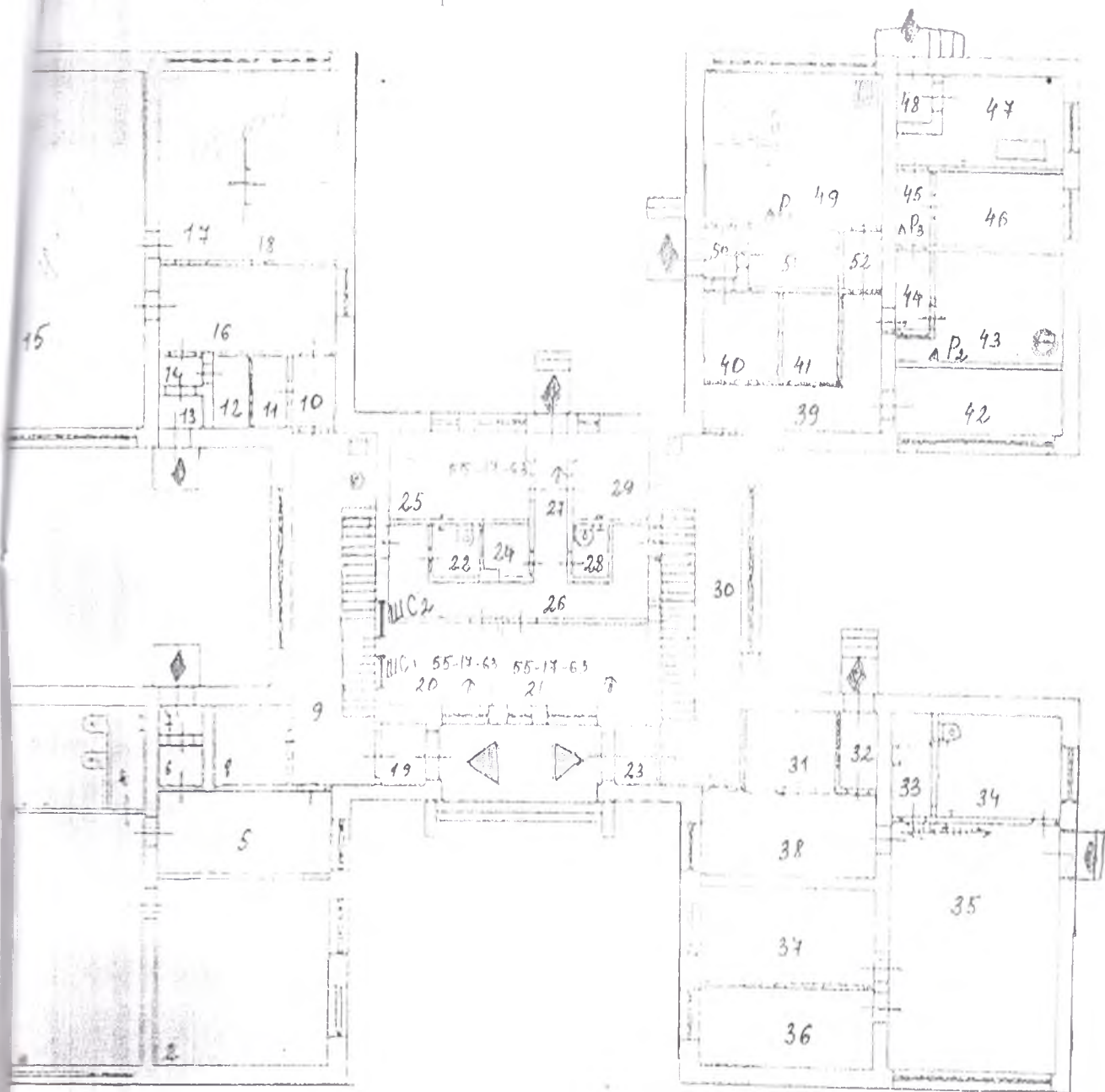


Рис. 2 Входная дверь с домофоном

Схема первого этажа



КОМНАТЫ

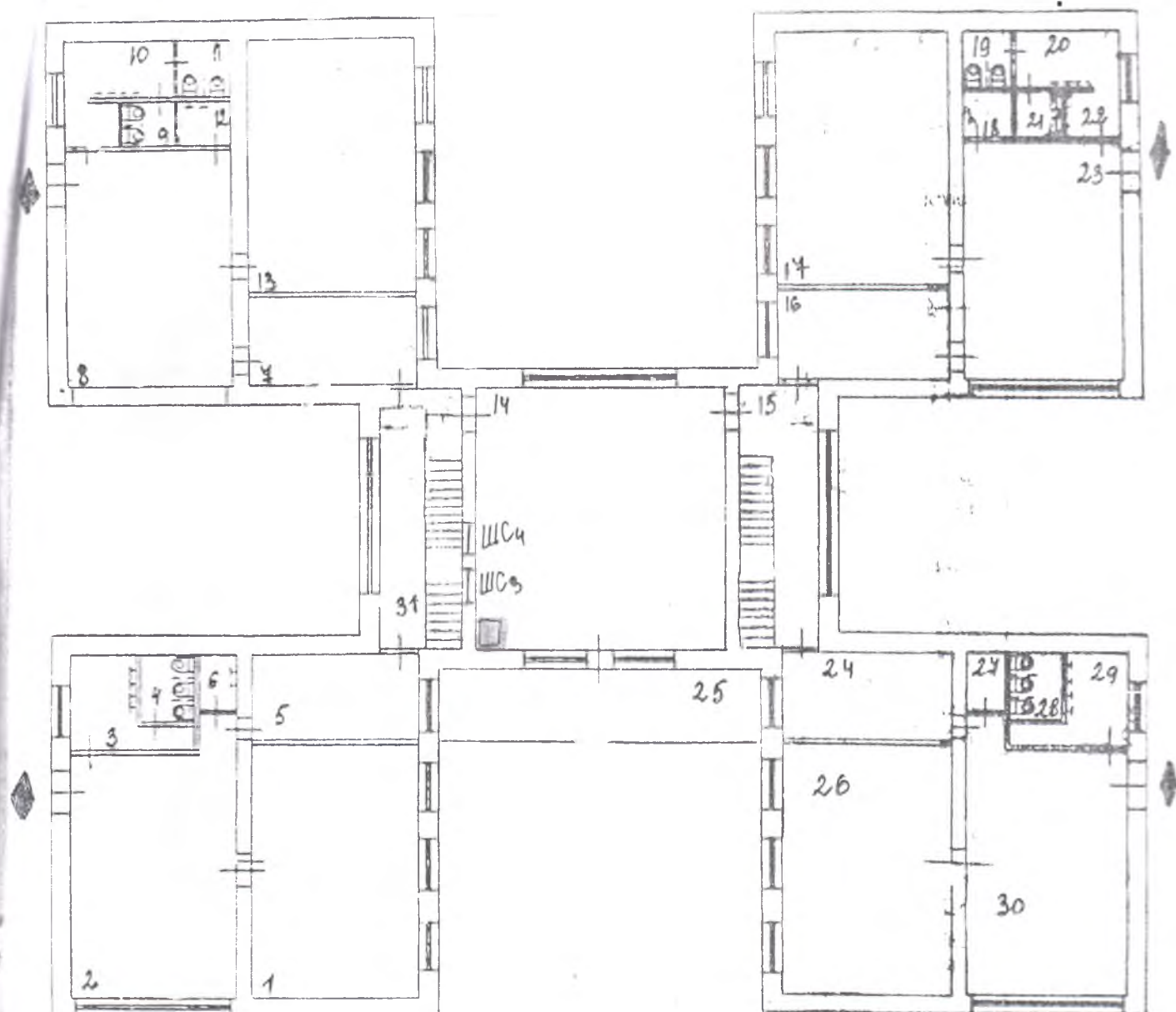
- 1. Туалет
- 2. Моечная
- 3. Вестибюль
- 4. Коридор
- 5. Коридор
- 6. Электромеханика
- 7. Коридор
- 8. Коридор
- 9. Коридор
- 10. Коридор
- 11. Коридор
- 12. Коридор
- 13. Коридор
- 14. Коридор
- 15. Коридор
- 16. Коридор
- 17. Коридор
- 18. Коридор
- 19. Коридор
- 20. Коридор
- 21. Коридор
- 22. Коридор
- 23. Коридор
- 24. Коридор
- 25. Коридор
- 26. Коридор
- 27. Коридор
- 28. Коридор
- 29. Промежуточная
- 30. Коридор
- 31. Кладовая
- 32. Коридор
- 33. Моечная
- 34. Туалет
- 35. Коридор
- 36. Коридор
- 37. Коридор
- 38. Коридор
- 39. Коридор
- 40. Подсобное помещение
- 41. Кладовая
- 42. Кабинет логиста
- 43. Бойлерная
- 44. Коридор
- 45. Коридор
- 46. Прачечная
- 47. Прачечная
- 48. Коридор
- 49. Пилеблок
- 50. Коридор
- 51. Подсобное помещение
- 52. Коридор
- 53. Коридор
- 54. Коридор
- 55. Коридор

- 26. Коридор
- 27. Коридор
- 28. Коридор
- 29. Промежуточная
- 30. Коридор
- 31. Кладовая
- 32. Коридор
- 33. Моечная
- 34. Туалет
- 35. Коридор
- 36. Коридор
- 37. Коридор
- 38. Коридор
- 39. Коридор
- 40. Подсобное помещение
- 41. Кладовая
- 42. Кабинет логиста
- 43. Бойлерная
- 44. Коридор

- 45. Коридор
- 46. Прачечная
- 47. Прачечная
- 48. Коридор
- 49. Пилеблок
- 50. Коридор
- 51. Подсобное помещение
- 52. Коридор
- 53. Коридор
- 54. Коридор
- 55. Коридор

- 1. Телефон 55-17-63
- 2. Огнетушитель
- 3. Стенд хранения ключей
- 4. Запасный выход
- 5. Вход
- 6. Вход
- 7. Вход
- 8. Вход
- 9. Вход
- 10. Вход
- 11. Вход
- 12. Вход
- 13. Вход
- 14. Вход
- 15. Вход
- 16. Вход
- 17. Вход
- 18. Вход
- 19. Вход
- 20. Вход
- 21. Вход
- 22. Вход
- 23. Вход
- 24. Вход
- 25. Вход
- 26. Вход
- 27. Вход
- 28. Вход
- 29. Вход
- 30. Вход
- 31. Вход
- 32. Вход
- 33. Вход
- 34. Вход
- 35. Вход
- 36. Вход
- 37. Вход
- 38. Вход
- 39. Вход
- 40. Вход
- 41. Вход
- 42. Вход
- 43. Вход
- 44. Вход
- 45. Вход
- 46. Вход
- 47. Вход
- 48. Вход
- 49. Вход
- 50. Вход
- 51. Вход
- 52. Вход
- 53. Вход
- 54. Вход
- 55. Вход

Схема второго этажа



Условные обозначения.

1. Спальня
2. Групповая комната
3. Умывальник
4. Туалет
5. Раздевалка
6. Моечная
7. Раздевалка
8. Групповая комната
9. туалет
10. Умывальник
11. Туалет
12. Моечная
13. Спальня
14. Музыкальный зал
15. Коридор
16. Раздевалка
17. Спальня
18. Моечная
19. Туалет
20. Умывальник
21. Туалет
22. Коридор
23. Групповая комната

24. Раздевалка
25. Балкон
26. Спальня
27. Моечная
28. Туалет
29. Умывальник
30. Групповая комната

 огнетушитель
 ИПС
 запасный выход

ОБОЗНАЧЕНИЯ И СОКРАЩЕНИЯ

Общие

АИС	Автоматизированная информационная система
ВОГ	Всероссийское общество глухих
ВОЗ	Всемирная Организация Здравоохранения
ВОИ	Всероссийское общество инвалидов
ВОС	Всероссийское общество слепых
ВСН	Ведомственные строительные нормы
ГОСТ Р	Государственный стандарт Российской Федерации
ИОГВ	Исполнительный орган государственной власти
ИПР	Индивидуальная программа реабилитации инвалида (ребенка-инвалида)
КоАП	Кодекс Российской Федерации об административных правонарушениях
КД	Коэффициент уровня доступности
МГН	Маломобильные группы населения
МДС	Методические документы в строительстве
МКФ	Международная классификация функционирования, ограничений жизнедеятельности и здоровья
НПБ	Нормы пожарной безопасности
ООИ	Общественная организация инвалидов
ООН	Организация объединенных наций
ОСИ	Объект социальной инфраструктуры
ОСЗН	Орган социальной защиты населения
ИД	Показатель состояния доступности
РДС	Руководящий документ системы
СНиП	Строительные нормы и правила Российской Федерации
СО	Социальное обслуживание
СП	Свод правил по проектированию и строительству
СПАС	Служба поддержки адаптивной среды

ТСН	Территориальные строительные нормы
ТСР	Техническое средство реабилитации
УСО	Учреждение социального обслуживания

Формы инвалидности

Г	Инвалиды с нарушениями слуха
К	Инвалиды, передвигающиеся на креслах-колясках
О	Инвалиды с нарушениями опорно-двигательного аппарата
(ОДА)	
С	Инвалиды с нарушениями зрения
У	Инвалиды с нарушениями умственного развития

Состояние доступности объекта (зоны)

ДП	Доступно полностью
ДЧ	Доступно частично
ДУ	Доступно условно
«ВНД»	Временно недоступно

Вариант организации доступности объекта (формы обслуживания)

«А»	Доступность всех зон и помещений - универсальная
«Б»	Доступны специально выделенные участки и помещения
«ДУ»	Доступность условная: дополнительная помощь сотрудника, услуги на дому, дистанционно
«ВНД»	Не организована доступность

Вид работ по адаптации (в соответствии с классификатором)

ТР	Текущий ремонт
ПСД	Подготовка проектно-сметной документации

Стр	Строительство
КР	Капитальный ремонт
Рек	Реконструкция
Орг	Организация альтернативной формы обслуживания и другие организационные мероприятия

Прошито и пронумеровано на 35

Придвоенный лист

Зависимая МБДОУ № 90
«Ласточка» г. Калуги

Бурыкина Ю.И.